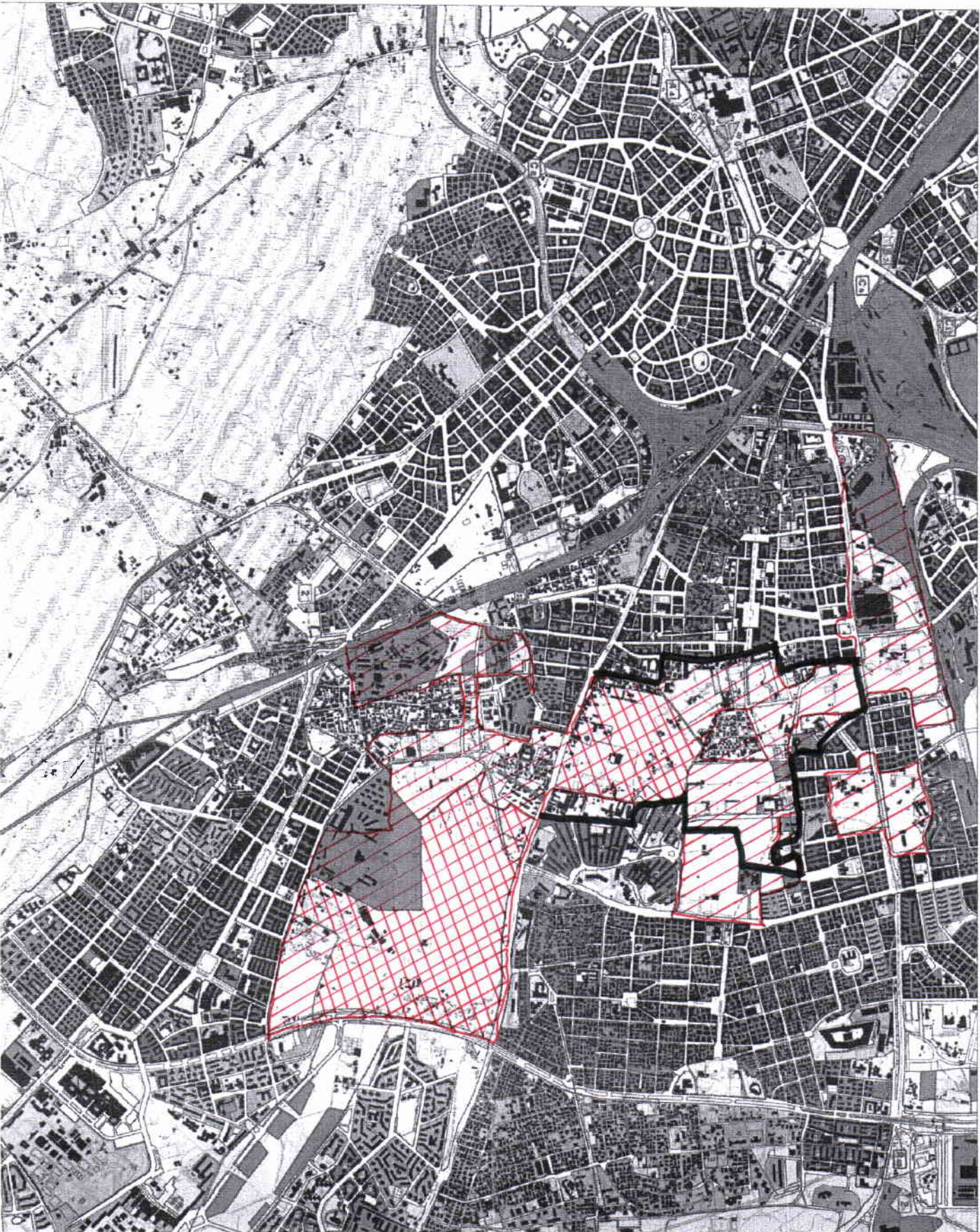


 Aree sottoposte a vincolo archeologico Legge 1089/39  
211' interno dell'area sottoposte a vincolo paesistico  
Art. 1, lettera m, Legge 431/85, "Ad dues Lunos" D.M.  
21.10.1995.



Comune di Roma Dipartimento alle Politiche della Programmazione e Pianificazione del Territorio - Roma Capitale Ufficio Pianificazione e Progettazione Generale  
**PIANO REGOLATORE GENERALE**  
Direttore arch. Daniele Michelini

**Sistemi e Regole**

 perimetro compensato Casilino SDO  
 Vincolo paesistico "Ad dues Lunos" D.M. 21.10.1995

0 1.000  
metri

scala 1:10.000  
Foglio 18